



Dáta	Leibhéal ranga Rang a Cúig agus Rang a Sé	Ábhar Tíreolaíocht
Snáithe An tImshaol Nádúrtha	Snáithaonad An t-imshaol nádúrtha áitiúil Farraigí mo thíre (Éire)	
Teideal Céard a dhéanfainn le críoch mhara na hÉireann...		
Cuspóir(i) Is é aidhm an phlean ceachta ná go bhfoghlaimeoidh leanaí faoi mhéid chríoch mhara na hÉireann agus go sainaithneoidh siad a haigéin agus a farraigí. Uaidh sin, forbróidh siad tuiscint ar a thábhachtaí atá an chríoch mar acmhainn mhara ar féidir í a fhorbairt ar bhealach inbhuanaithe.		
Scileanna atá Riachtanach Tuiscint d'áit agus do spás; Pictiúir agus léarscáileanna a úsáid; Breathnú; Ceistiú; Imscrúdú; Cumarsáid.		
Cuspóirí foghlama Cuirfear ar chumas na leanaí: Críoch mhara na hÉireann agus an léarscáil ar a dtugtar "Fíorléarscáil na hÉireann" a shainaithint. Sainaithint cén áit a bhfuil an tAigéan Atlantach, Muir Éireann agus an Mhuir Cheilteach lonnaithe. Sainaithint a dhéanamh ar limistéir den acmhainn mhara ar féidir iad a fhorbairt ar bhealach inbhuanaithe ar mhaithe le gach duine in Éirinn.	Gníomhaíochtaí foghlama Labhairt agus Plé: Déan plé leis an rang ar spás agus ar mhéid limistéar e.g. an seomra ranga, páirc peile, gairdíní, feirmeacha etc. Déan plé ar cé chomh mór is atá achar talún na hÉireann. Déan plé ar na nithe a dhéanfaidh siad leis na limistéir talún e.g. le hairgead a shaothrú, le speicis agus leis an nádúr a chosaint, le húsáid mar limistéir áineasa, etc. Déan plé leis na daltaí ar mhéid acmhainn mhara na hÉireann (e.g. 880,000 km ²), atá deich n-uaire níos mó ná achar talún na hÉireann. Faigh smaointe ó na daltaí maidir leis na nithe a d'fhéadfaí a fhorbairt ach acmhainn mhara na hÉireann a úsáid ar bhealach inbhuanaithe. Lig do na leanaí teacht chun tosaigh leis na tuairimí atá acu ar na daoine a oibríonn i gcúrsaí mara. Is iad seo a leanas roinnt eochairfhocal chun na daltaí a spreagadh: <ul style="list-style-type: none"> • Taighde agus Forbairt Mara, • Loingseoireacht agus Iompar, • Ola agus gás amach ón gcósta, • Fuinneamh in-athnuaite, • Turasóireacht Mara, • Iascaireacht, • Dobharshaothrú, 	



- Biteicneolaíocht (e.g. leigheasanna a dhéanamh de phlandaí ón aigéan),
- Tochailt mianraí.

Foghlaim Ghníomhach/Foghlaim Chomhoibríoch:

Roinn na leanaí ina ngrúpaí ina bhfuil triúr (3) nó ceathrar (4).

Caithfidh na daltaí smaoineamh ar na limistéir den acmhainn mhara a d'fhorbródh siad. Ba chóir dóibh úsáid a bhaint as Fíorléarscáil na hÉireann chun na limistéir a d'fhorbródh siad a chur in iúl.

Ba chóir do na daltaí a gcuid smaointe a chur i láthair an ranga ina ngrúpaí.

Acmhainní

Póstaer d'Fhíorléarscáil na hÉireann (www.explorers.ie)

An bhileog oibre 'céard a dhéanfainn le críoch mhara na hÉireann' - tá sí le fáil i ndiaidh an phlean cheachta seo.

Féach na hacmhainní do Mhúinteoirí ar www.explorers.ie le haghaidh acmhainní Tíreolaíochta agus láithreoireachtaí faoi Fhíorléarscáil na hÉireann.

Féach www.marine.ie le haghaidh tuilleadh faisnéise faoi Fhoras na Mara, arb é an comhlacht atá freagrach as taighde, teicneolaíocht, forbairt agus nuálaíocht na mara agus a chuireann forbairt inbhuanaithe acmhainní mara na hÉireann chun cinn.

Difreáil

Ceisteanna ardoird agus ísealoird. Gníomhaíochtaí grúpa agus róil ghrúpa a dhifreáil le go gcuirtear riachtanais aonair san áireamh, trí thacaíocht agus trí thascanna a thabhairt. Obair i mbeirteanna idir daltaí cumais mheasctha.

Measúnú

Breathnú agus Ceistiú ag an Múinteoir



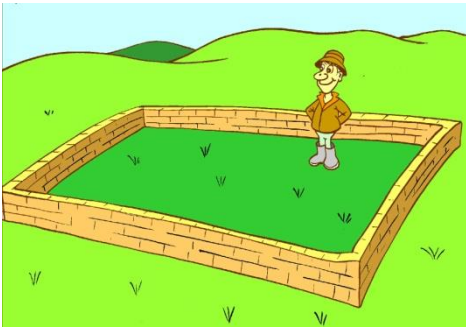
Nascadh agus Comhtháthú

Drámaíocht - déanann na leanaí dráma de na cásanna éagsúla

OSPS - Mise agus daoine eile.

Eolaíocht - Aire a thabhairt don imshaol.

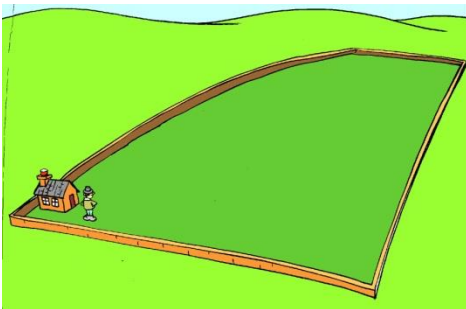
Bileog oibre: Céard a dhéanfainn le Críoch Mhara na hÉireann?



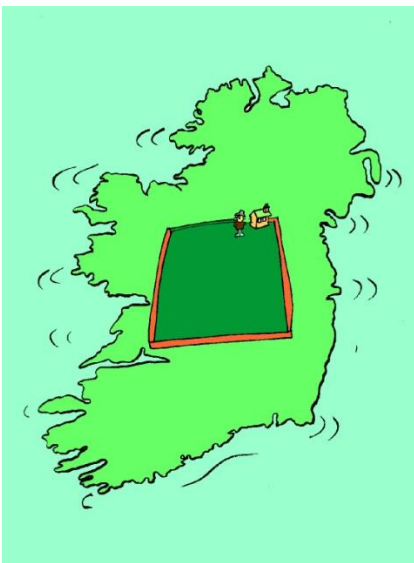
Cá mhéad méadar cearnach atá i do sheomra ranga?

Cén mhéid í an pháirc i do scoil? _____

Cén mhéid é an t-achar ar a bhfuil do theach tógtha?



Céard a dhéanfá le limistéar atá cúig mhíle ciliméadar cearnach ar fad?



Cén Mhéid í Éire?

Cá mhéad ciliméadar atá i leithead na hÉireann ag a pointe is leithne?

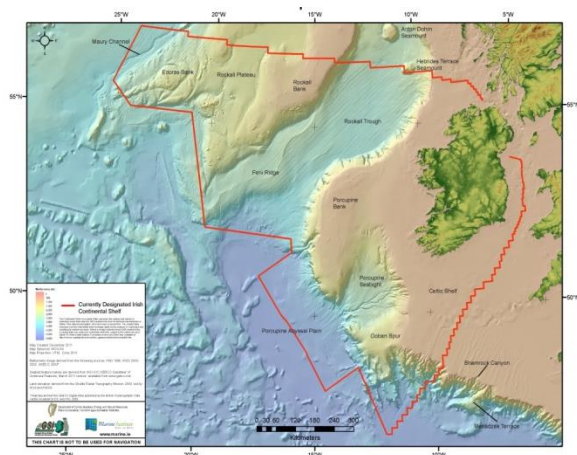
Cá mhéad ciliméadar atá i bhfad na hÉireann ag a pointe is faide?

Cad é achar iomlán Oileán na hÉireann i gciliméadair chearnacha? _____

Cá mhéad ciliméadar cearnach atá in achar Phoblacht na hÉireann? _____

Cá mhéad ciliméadar cearnach atá in achar Thuaisceart Éireann? _____

Cá mhéad ciliméadar atá i líne chósta iomlán na hÉireann?



Tá críoch aigéin na hÉireann deich n-uaire níos mó ná a hachar talún. Cá mhéad ciliméadar cearnach atá inti?

Cén t-aigéan agus cé na farraigí a thimpeallaíonn Oileán na hÉireann? Ainmnigh iad sa spás thíos agus cuir in iúl an áit a bhfuil siad ar an léarscáil.
